

# SEA CLOUD

Inklusive Flug  
ab/bis Frankfurt!



## Mit dem Wind nach Sizilien und Sardinien im milden Licht des Oktobers: Catania – Palma de Mallorca



SEA CLOUD  
20.10. – 27.10.2012

8 Tage / 7 Nächte  
SC-1239

### Catania/Sizilien

Flug von **Frankfurt** nach **Catania**. Transfer und Einschiffung auf die SEA CLOUD.

**Sa., 20. Oktober**

Ablegen: 18.00 Uhr

### Naxos (Taormina)/Sizilien

Anker werfen: 08.00 Uhr. **Ausflug zum Ätna mit Seilbahnfahrt.\***  
Taormina war bereits im 19. Jahrhundert ein beliebtes Reiseziel. Man genoss seine Eleganz, das milde Klima, die umwerfend schöne Küste, den Ausblick auf den majestätischen Ätna und das Spiel des Lichts. Die Faszination des Ortes ist auf Schritt und Tritt immer noch allgegenwärtig.  
Anker lichten: 14.00 Uhr  
Am Abend gleitet die Sea Cloud durch die **Straße von Messina**, die Meerenge zwischen Sizilien und dem italienischen Festland.

**So., 21. Oktober**

### Palermo/Sizilien

Anlegen: 13.30 Uhr. **Stadtbesichtigung mit Besuch der Kathedrale und der Cappella Palatina.\***  
Paläste, Plätze, Parks, Galerien, Museen und natürlich Kirchen – in

**Mo., 22. Oktober**

Palermo zeigt sich das Leben vor unzähligen beeindruckenden Stadtkulissen aus allen Stilepochen. In der Kathedrale sind zwei Stauferkaiser des Heiligen Römischen Reiches begraben.

Ablegen: 19.00 Uhr

### Marsala/Sizilien

Anlegen: 08.00 Uhr. **Ausflug nach Selinunt und zum Rocche di Cusa.\***

Marsala ist das Zentrum des Weinbaus in Westsizilien. Von hier stammt auch der bekannte Marsalawein, ein Dessertwein.

Ablegen: 13.30 Uhr

### Auf See

Die SEA CLOUD kreuzt auf nördlichem Kurs im Tyrrhenischen Meer.

**Mi., 24. Oktober**

### Cagliari/Sardinien

Anlegen: 08.00 Uhr. **Panoramafahrt durch Cagliari und zu den Ausgrabungen von Nora.\***

Die antike Stadt Nora ist vermutlich die älteste Stadt Sardinien, im 9. Jahrhundert v. Chr. gegründet. Es war – wie auch bei Cagliari – die Seemacht der Phönizier, die hier einen Handelsposten baute.

Ablegen: 13.00 Uhr

### Auf See

Der Windjammer verlässt italienische Gewässer und gleitet unter Segeln der Baleareninsel Mallorca entgegen.

**Fr., 26. Oktober**

### Palma de Mallorca/Spanien

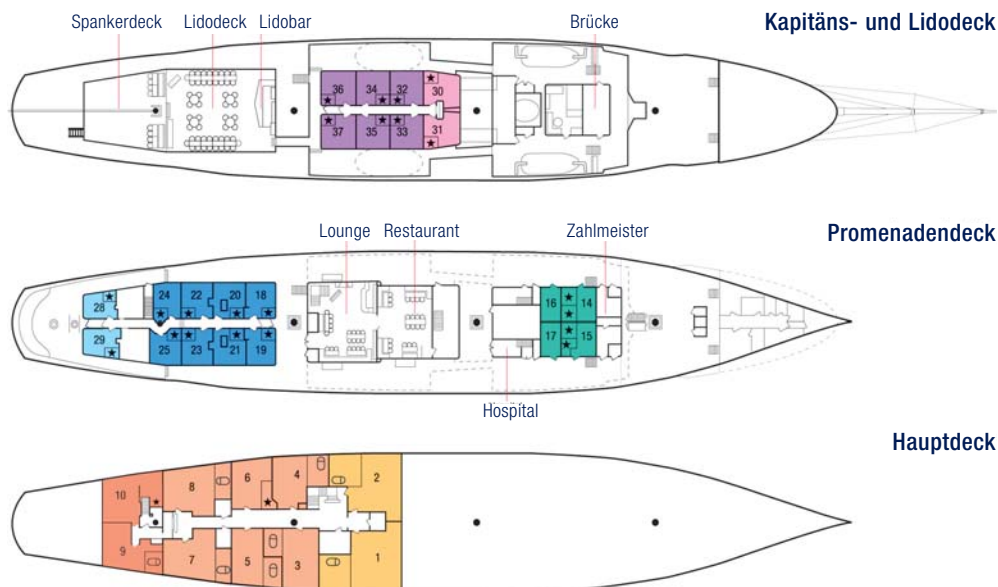
Anlegen: 07.00 Uhr. Transfer zum Flughafen. Flug nach **Frankfurt**.

**Sa., 27. Oktober**

Fahrplanänderungen vorbehalten!

\* Die aufgeführten Landausflüge sind nicht im Reisepreis enthalten.

# Decksplan der SEA CLOUD



## Technische Daten:

- Länge über alles: 109,50 m
- Größte Breite: 14,94 m
- Tiefgang: 5,13 m
- Höhe des Großmastes über Deck: 54,20 m
- Gesamtsegelfläche: 3.000 m<sup>2</sup>
- Anzahl der Segel: 30
- Passagiere: max. 64
- Crew: ca. 60
- Lido Deck mit Bar
- Restaurant mit freier Tischwahl, 1 Sitzung
- Lounge mit Bibliothek und Schreibecke mit Laptop
- 32 Außenkabinen (davon 10 Kabinen im Originalbereich mit Marmorbath, Dusche/WC), Bademantel, Föhn, Telefon, individuell regulierbarer Klimaanlage, persönlichem Safe
- Hospital
- Flagge: Malta
- Baujahr: 1931, renoviert 2011

- ★ Diese Kabinen verfügen über Du/WC.
- ◻ Diese Kabinen sind mit Bad/Du/WC ausgestattet.
- Masten

## Kabinen-Kategorien der SEA CLOUD:

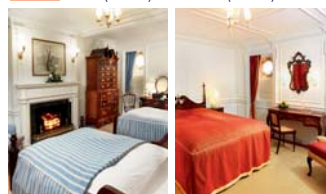
**Kat. A** Original-Eigenerkabinen  
Nr. 1 (38 m<sup>2</sup>)



**Kat. A** Original-Eigenerkabinen  
Nr. 2 (34 m<sup>2</sup>)



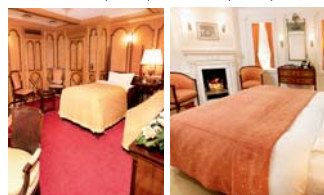
**Kat. B** De-Luxe-Original-Außenkabinen  
Nr. 3 (24 m<sup>2</sup>) und Nr. 4 (22 m<sup>2</sup>)



**Kat. B** De-Luxe-Original-Außenkabinen  
Nr. 5 (20 m<sup>2</sup>) und Nr. 6 (18 m<sup>2</sup>)



**Kat. B** De-Luxe-Original-Außenkabinen  
Nr. 7 (24 m<sup>2</sup>) und Nr. 8 (25 m<sup>2</sup>)



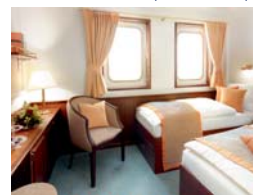
**Kat. C** De-Luxe-Außenkabinen  
Nr. 9 (20 m<sup>2</sup>), Nr. 10 (18,5 m<sup>2</sup>)



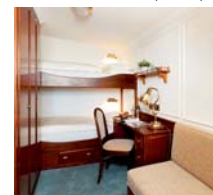
**Kat. 1** Außenkabinen  
Doppelbetten (13 m<sup>2</sup>)



**Kat. 2 / 3 / 4** Außenkabinen  
2 Unterbetten (10,5-13,5 m<sup>2</sup>)



**Kat. 5** Außenkabinen  
Ober-/Unterb. (9,5 m<sup>2</sup>)



Sie sparen € 200

Reisepreis pro Person inklusive Flug ab/bis Frankfurt

Kategorie	SC-1239 bei Buchung	
	bis 30.11.2011	ab 01.12.2011
5	€ 2.795	€ 2.995
4	€ 3.595	€ 3.795
3	€ 4.245	€ 4.445
2	€ 4.595	€ 4.795
1	€ 4.895	€ 5.095
C	€ 5.595	€ 5.795
B	€ 6.095	€ 6.295
A	€ 6.545	€ 6.745

Aufschlag für Einzelnutzung: Kat. 1-5: 50%; Kat. A-C: 100%

## Inkludierte Leistungen

- Segelkreuzfahrt in der gebuchten Kabinen-Kategorie
- Begrüßungs-Champagner und täglich frisch aufgefüllter Obstkorb in der Kabine
- Sämtliche Mahlzeiten (6 pro Tag) vom Frühaufsteher-Frühstück bis zum erlesenen 4-Gang Auswahlmenü am Abend
- Zwei 5-Gänge Gala-Dinner während der Reise
- Alkoholfreie Getränke (Softdrinks) sowie alkoholfreie Kaffee- und Teespezialitäten an Bord
- Qualitätsweine von namhaften Winzern oder Bier zum Mittag- und Abendessen
- Deutschsprachige Reiseleitung
- Umfangreiche Reiseunterlagen mit länderkundlichen Informationen
- Sämtliche Hafengebühren
- Flug ab/bis Frankfurt

## Buchung und Beratung: